



Auf den Spuren der Bischöfe durch die Prignitz

Lassen Sie sich in das ferne Mittelalter zurückversetzen, als die mächtigen Havelberger Bischöfe zu Pferd oder in der Kutsche durch die Prignitz reisten, um räuberische Ritter zu disziplinieren oder Synoden und Klöster in ihrem Bistum zu besuchen.

Von Havelberg, auch Wiege der Prignitz genannt, führt uns die Tour bis Wittstock, wo 1548 mit dem Tode Bussos II. von Alvensleben die Bischofszeit ihr Ende fand.

Alte Bischofsburgen, bedeutende Wallfahrtsorte und jahrhundertealte Städtchen liegen am Weg und warten darauf entdeckt zu werden. Genießen Sie darüber hinaus die Prignitzer Landschaft mit ihren romantischen kleinen Flüssen und idyllischen Dörfern.

Die Bischofstour ist auch ein idealer Startpunkt zu weiteren Ausflügen mit dem Rad in die Prignitz und Umgebung:

Von Sadenbeck und Wittstock aus ist die Mecklenburgische Seenplatte gut per Rad zu erreichen oder Sie bleiben in Brandenburg und radeln weiter auf der Tour Brandenburg. In Havelberg haben Sie Anschluss an den Elberadweg.

Oder interessieren Sie sich für Gänse? Dann radeln Sie doch entlang der Gänsetour auf den Spuren der Edlen Herren Gans zu Putlitz durch die Prignitz.

Sie möchten nicht die gesamte Tour auf dem Stahlroß absolvieren? Wie wäre es mit einer Fahrt mit der Museumsbahn „Pollo“ über die sanften Hügel der Prignitz auf den Spuren der Bischöfe?

Weitere Informationen: www.dieprignitz.de

Strecke-ca. 95 km

Havelberg – Toppel – Nitzoww – Quitzöbel (Abstecher Rühstädt ca. 10 km) – Roddan – Bad Wilsnack – Plattenburg – Kletzke – Hoppenrade – Lindenberg – Groß Woltersdorf (Abstecher Klein-Woltersdorf ca. 2 km) – Mesendorf – Giesendorf – Pritzwalk – Sadenbeck – Neu Krüssow (Abstecher Alt-Krüssow 2 km) – Heiligengrabe – Blandikow (Abstecher Blumenthal 5,9 km, Horst 2,3 km) – Wittstock

Wegbeschaffenheit

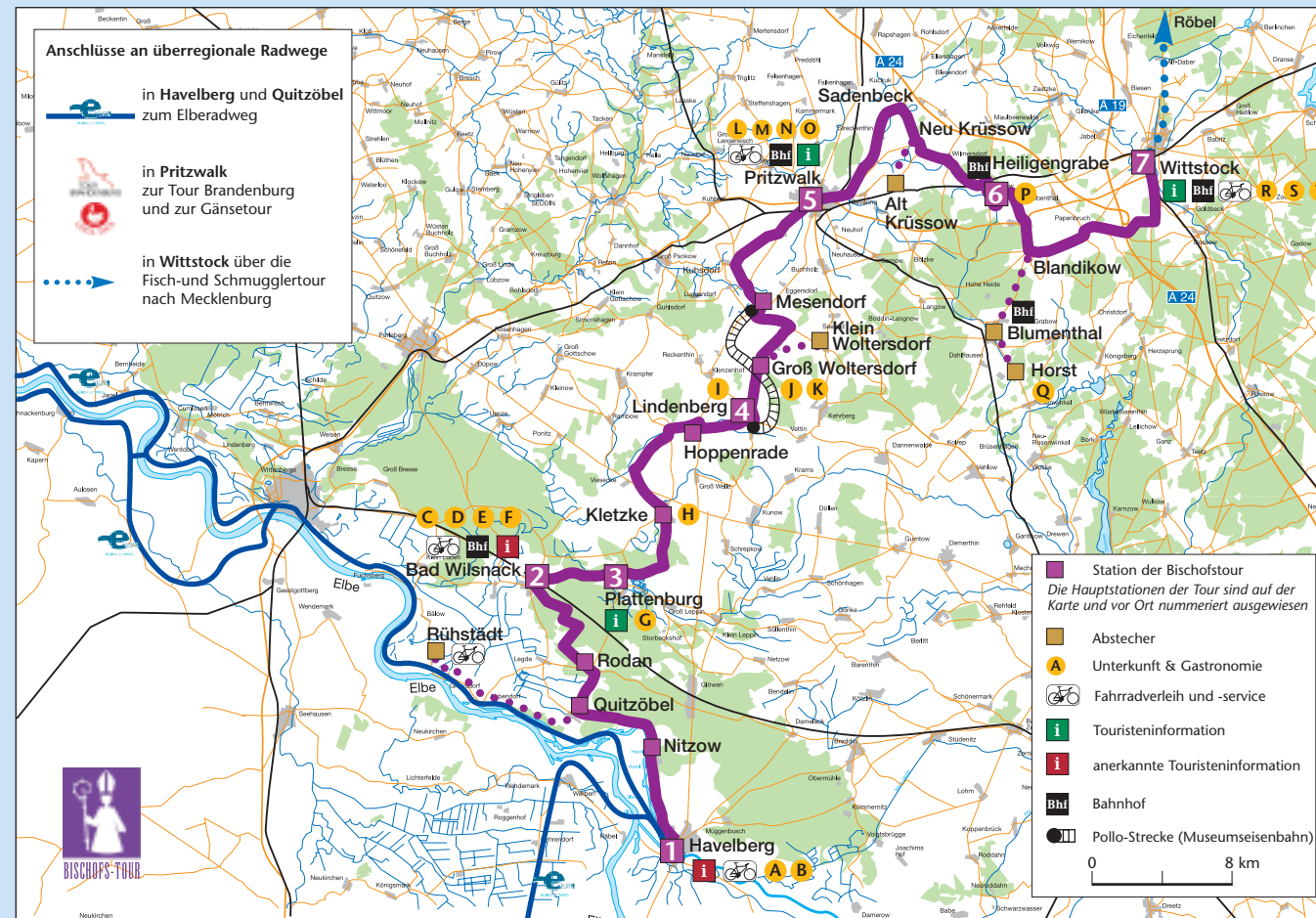
überwiegend ausgebaute Rad- und Wirtschaftswege, verkehrsarme Nebenstraßen; zum Teil mit Rastplätzen und Infotafeln

Karteneempfehlungen

- Radkarte Prignitz, Esterbauer-Verlag, ab Frühjahr 2005 im Buchhandel und in den örtlichen Touristinformationen erhältlich ISBN 3-85000-183-0 Maßstab 1: 50 000
- Freizeitkarte Biosphärenreservat Flusslandschaft Elbe Brandenburg ISBN 3 - 7490 - 4154 - 7 Maßstab 1: 75 000
- Broschüre: „Prigniter Stationen - Entdeckungen zwischen Elbe und Müritz“ mit ausführlichen Beschreibungen der Stationen der Radtouren

Anreise

Bahn: Wittenberge (IC, RE 2, RE 6), Bad Wilsnack (RE 2), Pritzwalk (RE 6, Prignitzer Eisenbahn), Wittstock (RE 6 - Prignitzexpress)
Pkw: A 24, A 19, B 189, B5, B 107



Stationen der Bischofstour



1 Havelberg
neben Brandenburg ältestes deutsches Bistum östlich der Elbe (946), ehem. Bischofsresidenz, Altstadtinsel, Dom St. Marien (1170) - Baudenkmal der „Straße der Romanik“, Prignitz-Museum im angrenzenden Kloster, Wassertouristikzentrum



Nitzow
gotische Kirche (13. Jh.) mit Ausblick auf die Havel



Roddan
Runddorf mit prignitztypischen Backsteinhäusern, Fachwerkkirche

Stationen der Bischofstour



3 Plattenburg
älteste Wasserburg Norddeutschlands mit Kapelle und Park, Sommerresidenz der Bischöfe, Fachwerkmühle



Kletzke
Kirche mit Grabmahlen der Quitzow-Familie, Gut der Quitzow-Familie mit Burgruine



Hoppenrade
Landschaftspark aus dem 19. Jh.

4 Lindenberg
Museum der Prignitzer Museumsbahn „Pollo“

Groß Woltersdorf
Naturbad, Campingplatz, Kirche



Stationen der Bischofstour



5 Pritzwalk
gotische St. Nikolai Kirche,
Stadt- und Brauereimuseum,
Brauhaus Preussen Pils, Trap-
penberg mit Bismarckturm,
Waldpark Hainholz, Kath-
felder Mühle



6 Heiligengrabe
vollständig erhaltenes Zis-
terzienser-Frauenkloster
„Kloster Stift Heiligengrabe“
mit Stiftsmuseum, Stiftskirche,
Heiliggrabkapelle mit Hostien-
grab, Klosterladen,
Kirchenkonzerte,
Naturlehrpfad „Rote Brücke“



7 Wittstock
1271 bis 1548 Bischofsresi-
denz, Alte Bischofsburg mit
Museum „Dreißigjähriger
Krieg“ und Ostprignitzmuse-
um, historische Altstadt mit
Kirche St. Marien, einzige
erhaltene geschlossene Stadt-
mauer aus Backstein in Mit-
teleuropa



Sehenswerte Abstecher



Storchendorf Rühstädt
Europäisches Storchendorf mit
ca.40 Storchennestern, Storch-
enhaus, Naturwachtstation,
Quitow-Kirche



Alt Krüssow
1520 vollendete spätgotische
Wallfahrtskirche - der dritte
Wallfahrtsort der Prignitz, hier
wurde ein heilkräftiges
St. Annenbild verehrt



**Regionale Rundtouren
ab Wittstock**

Schmugglertour nach
Wredenhagen (Burg, Falknerei)

Fischtour nach Sewekow,
Anbindung nach Röbel/Müritz

Fahrradfreundliche Unterkünfte, Gastronomie, Fahrradservice

A Pension „Havelblick“
Tel. 039387/88402
Weinbergstr. 74, 39539 Havelberg
www.pension-havelblick.de

B Elb-Havel-Pension
Genthiner Str. 5, 39539 Havelberg
Tel. und Fax 039387/89379
www.elb-havel-pension.de

C Hotel ambiente
Dr.-Wilhelm-Külz-Straße 5a, 19336 Bad Wilsnack
Tel. 038791/760, Fax 038791/76400
www.hotelambiente.com

D Hotel an der Therme
Kählingsstr. 1, 19336 Bad Wilsnack
Tel. 038791/80840, Fax 038791/808413
www.hotel-an-der-therme-bad-wilsnack.de

E Restaurant und Café Corso
Havelberger Str. 6, 19336 Bad Wilsnack
Tel. 038791/2331, Fax 038791/80342
www.cafe-corso.info

F Hotel Deutscher Hof
Dr.-Wilhelm-Külz-Str. 5, 19336 Bad Wilsnack
Tel. 038791/2370, Fax 038791/7271

G Herberge und Restaurant Die Plattenburg
Auf der Burg 1, 19336 Plattenburg
Tel. und Fax 038791/2400

H Pension und Restaurant „Zum alten Quitzow“
Dorfstraße 58, 19336 Plattenburg OT Kletzke
Tel. 038796/40263, Fax 038796/40894
www.zum-alten-quitzow.de

I Restaurant Bernd Lamprecht
Hauptstr. 28, 16928 Lindenberg
Tel. 033982/60678

J Jugendgästehaus
Dorfstraße Nr. 30, 16928 Groß Woltersdorf
Tel. 03395/302694, Fax 03395/301236
www.wahrberge.de

K Restaurant „Zum Wahrberg“
Dorfstraße Nr.29, 16928 Groß Woltersdorf
Tel. 03395/310016

L Hotel Pritzwalker Hof
Havelberger Str. 59, 16928 Pritzwalk
Tel. 03395/302004, Fax 03395/302003

M Gasthaus „Zum Torwächter“
Meyenburger Tor 24, 16928 Pritzwalk
Tel. 03395/75960, Fax 03395/759622



N Forsthaus Hainholz
Hainholz 2, 16928 Pritzwalk
Tel. 03395/302795
www.prignitz-hotels.com

O Brauereigaststätte „Alte Mälzerei“
Meyenburger Tor 5, 16928 Pritzwalk
Tel. 03395-310284, Fax 03395/306093
www.preussenpils.de

P Hotel Klosterhof
Stiftsgelände 1, 16909 Heiligengrabe
Tel. und Fax 033962/50926

Q Gut Burghof von Lewinski
Gut Burghof 10, 16928 Blumenthal OT Horst
Tel. 033984/85990, Fax 033984/859950
www.gutburghof.de

R Hotel Röbeler Thor
Am Dosseteich 11, 16909 Wittstock
Tel. 03394/433556, Fax 03394/443822
www.prignitz-hotel.com

S Güldner's Finland Sauna und Pension
Scharfenberg 30, 16909 Wittstock
Tel. 03394/442660, Fax 03394/721473
www.pension-finlandsauna.de

T Scharfenberger Krug
Scharfenberg 28, 16909 Wittstock
Tel. 03394/712417

Fahrradverleih und -service



Fahrradhaus Hubeny
Pritzwalker Str. 20, 39539 Havelberg
Tel. 039387/88797

Fahrradverleih Artur Labrenz
Wittenberger Str. 10, 19322 Rühstädt
Tel. 038791/6067

Fahrradhandel G. Pesch
Havelberger Str. 41, 19336 Bad Wilsnack
Tel. 038791/808994

Fahrradfachgeschäft Spieker
Parkstraße, 16928 Pritzwalk
Tel. 03395/302053

Fahrradhandel Nehls
Marienstr. 23, 16909 Wittstock
Tel. 03394/433347

Information, Hofläden

I Touristinformation Havelberg
Uferstr. 1, 39539 Havelberg
Tel. 039387/79051, Fax 039387/79092
Touristinformation-havelberg@t-online.de, www.havelberg.de

i Touristinformation Bad Wilsnack
Am Markt 5, 19336 Bad Wilsnack
Tel./Fax 038791/2620
Stadtinfo@Bad-Wilsnack.de, www.bad-wilsnack.de

Touristinformation Gemeinde Plattenburg
Dorfstr. 52 a, 19336 Plattenburg/ OT Kletzke
Tel. 038796/40275, Fax 038796/40277
plattenburg@addcom.de, www.plattenburg.de

Stadtinformation Pritzwalk
Meyenburger Tor 3a, 16928 Pritzwalk
Tel. 03395/700703, Fax 03395/700705
Stadtinfo.pritzwalk@t-online.de, www.pritzwalk-info.de

Touristinformation Wittstock/Dosse
Markt 1, 16909 Wittstock
Tel. 03394/433442, Fax 03394/448996
info@wittstock.de, www.wittstock.de

Kloster Stift zum Heiligengrabe
Stiftsgelände, 16909 Heiligengrabe
Tel. 033962/80831
klosterstiftzumheiligengrabe@t-online.de

Hofläden an der Bischofstour

Schmidt's Hof zur Plattenburg
Dorfstr. 11, 19336 Plattenburg
Tel. 038791/2518, Fax 038791/805382
www.g-e-h.de

Klosterladen Kloster Stift zum Heiligengrabe
Stiftsgelände, 16909 Heiligengrabe
Tel. 033962/80820, Fax 033962/80830
klosterstiftzumheiligengrabe@t-online.de

Galloway vom Preußenhof
Herdbuchzuchtbetrieb
Am Dröbel 10, 16909 Heiligengrabe
Tel. 033962 / 50227, Fax 033962/80890
www.gallowayvonpreussenhof.de

Herausgeber: Fremdenverkehrs- und Kulturverein Prignitz e. V.
Wittenberger Str. 90, 19348 Perleberg
Konzept + Text: Reppel + Lorenz Tourismusberatung GmbH, Berlin
Gestaltung + Druck: Druckerei Albert Koch; www.druckerei-koch.de
Fotos: TV Ruppiner Land: Studio Prokopy;
Archiv FKV: Thomas Wolf; brainworkers & more; Thomas Bein;
Hans-Rudolf Uthoff; K.-A. Zimmermann
Stand: Sep. 2004, 1. Auflage
Gefördert durch die EU-Gemeinschaftsinitiative LEADER+



Die Bischofstour Mit dem Rad in der Prignitz



www.dieprignitz.de

